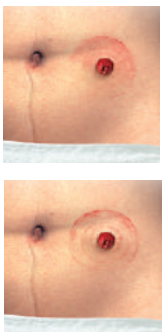


Ako vyzerá zdravá koža?

Zdravá koža okolo stómie vyzerá rovnako ako koža na opačnej strane brucha.

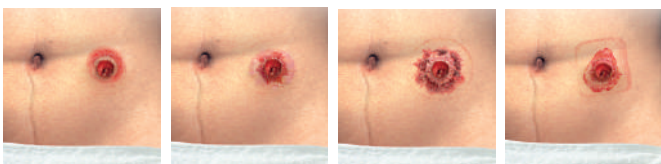
Mierne kožné podráždenie zvládnete aj sami!



- ✓ Vystrihujte si otvor v lepiacom materiáli vo veľkosti stómie.
- ✓ Koža okolo stómie musí byť pred nalepením pomôcky čistá a suchá.
- ✓ Uhládzajte celú plochu lepiaceho materiálu aspoň 30 sekúnd.
- ✓ Pomôcku odlepujte pomaly a nenásilne. Ak treba, použite odstraňovač náplastí.
- ✓ Pomôcku meňte pravidelne, optimálne ráno a večer.

S ťažkými kožnými poškodeniami sa obráťte na sestru alebo lekára!

Ťažko poškodená koža môže byť tmavo-modrá, fialová, mokvajúca alebo krvácajúca. Koža môže štipať alebo páliť.



Ak si budete pravidelne a správne meniť stomickú pomôcku a kontrolovať kožu, budete predchádzať podtekaniu a podráždeniu kože. Budete sa cítiť istejšie a pokojnejšie!

Pravidelná rutinná výmena vrečka predchádza podtekaniu a kožným podráždeniam. Navyše prináša aj ďalšie výhody.....



Ako si správne meniť stomickú pomôcku?



Pravidelná rutinná výmena stomickej pomôcky pomáha udržať si zdravú kožu a zvyšuje pocit istoty a sebadôvery

Nalepenie



ráno

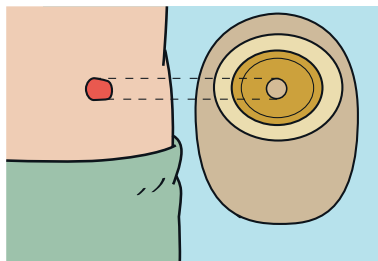
Efektívna výmena stomickej pomôcky začína správnou aplikáciou.

Kožu očistite čistiacimi rúškami Comfeel a osušte. V lepiacom materiáli stomickej pomôcky vystrihnite otvor podľa tvaru a veľkosti stómie. Do vrečka cez vystrihnutý otvor pridajte potrebné množstvo lubrikačného deodorantu Brava a rukami pošúchajte steny vrečka o seba tak, aby sa deodorant rozptýlil po celom vrečku. Dosiahnete tým to, že sa stolica a výlučky zo stómie budú kĺzať na dno vrečka a neostanú nalepené v okolí stómie.

Takto pripravené vrečko nalepte, lepiaci materiál uhládzajte a pritláčajte k telu po dobu aspoň 30 sekúnd.



Čistiace rúško Comfeel



Brava lubrikačný deodorant



Odstránenie



večer

Je dôležité, aby ste si menili pomôcku pravidelne a odstraňovali ju správnym spôsobom.



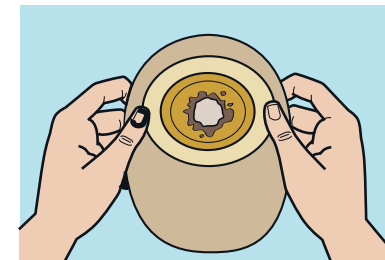
Stomická pomôcka musí byť odstránená jemne, aby sa nepoškodila koža. Uchopte uško na lepiacom materiáli a opatrne ťahajte smerom dolu. Druhou rukou robte jemný protitlak na brucho. Ak je pomôcka nalepená príliš silno, použite odstraňovač náplastí Brava. Nasprejajte odstraňovač na horný okraj lepiaceho materiálu a nechajte zatiect'. Potom pomôcku pomaly odliepajte.



Brava odstraňovač náplastí

Kontrola

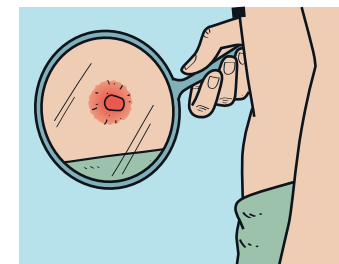
Pravidelná kontrola použitého adhezíva a kože v okolí stómie vám pomôže udržať si zdravú kožu a predchádzať podráždeniu kože.



Pri každej výmene pomôcky skontrolujte, či lepiaci materiál nie je podtečený. Ak dobre nevidíte okolie stómie, použite zrkadlo. Koža okolo stómie by mala byť rovnaká ako na

celom bruchu. Ak je koža začervenalá, je to buď dôsledok podtekania alebo veľkého vystrihnutého otvoru.

Ak chcete predchádzať podtekaniu, snažte sa vystrihnúť otvor čo najpresnejšie zodpovedajúci veľkosti stómie. Prípadné netesnosti medzi stómou a stomickou pomôckou eliminujte použitím tesniaceho stomického krúžku Brava, alebo pasty Brava.



Brava Protective Seal krúžok



pasta Brava